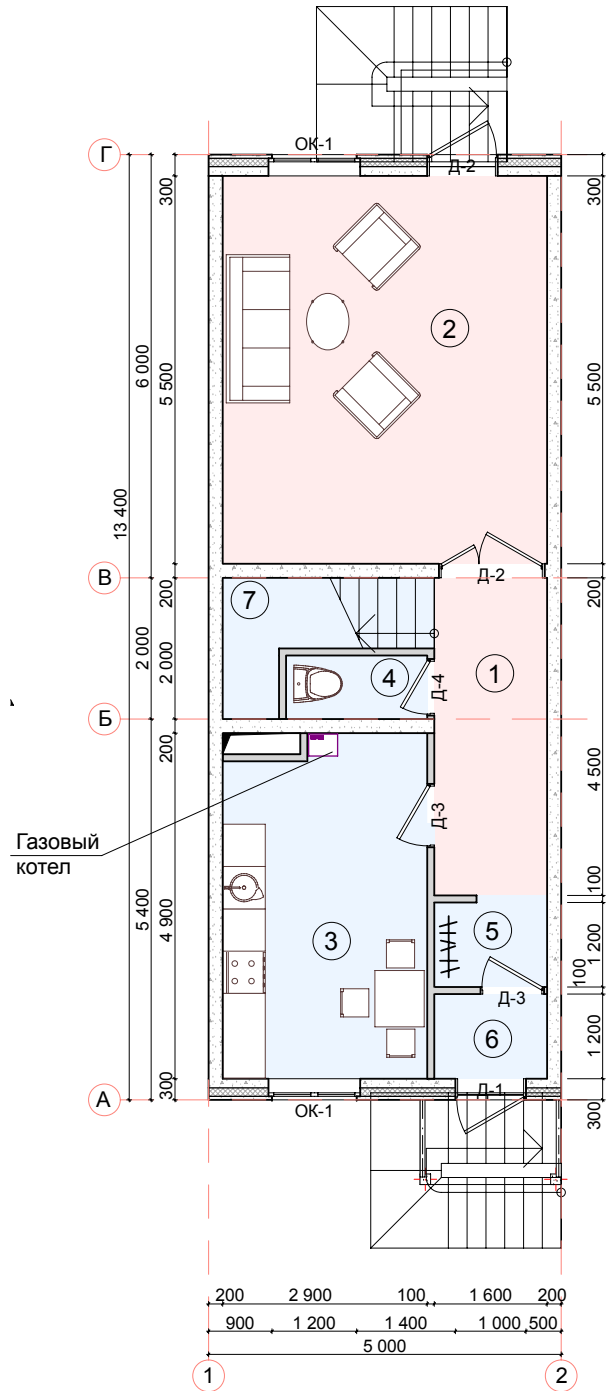
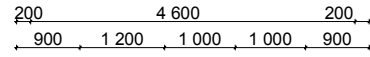


# 1 этаж

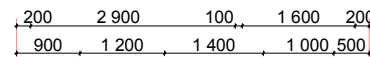


Таунхаус 5 x 13,4 м  
Общей площадью 107,0 м<sup>2</sup>

## Экспликация помещений

Номер по плану	Наименование	Площадь, м2
1	Холл	7,20
2	Гостинная	25,30
3	Кухня	13,86
4	Сан/узел	1,80
5	Прихожая	2,08
6	Тамбур	1,92
7	Лестница	3,80
		55,96

					АР					
					Московская область, Ленинский р-он					
					Сосенский с/о, коттеджный поселок "Лесные поляны"					
изм.	К. уч	Лист	№ док	Подпись	Дата	Дома блокированной застройки		Стадия	Лист	Листов
Директор	Красницкая					РП				
ГИП	Хазизай									
Архитект.	Молева									
					План 1 этажа		ООО "ПКБ Компании КЕБЪ"			
					М 1:75					



1 2

СОГЛАСОВАНО:


Взамен инв. N

Подпись и дата

Инв. N подл.